

## ОБРАБОТКА ПОВЕРХНОСТИ ЦСП

Поверхности потолков, стен перегородок и других строительных элементов из ЦСП пригодны для любой чистовой обработки: окраски, оклейки обоями и плиткой. Это придаст помещению законченный вид и повысит его эстетические свойства.

### 1. Подготовка поверхности.

Перед обработкой панели следует убедиться, что на поверхности плиты нет жирных и химических проявлений. Если они есть, то следует их удалить шкуркой при помощи шлифовальной машинки или слабым мыльным раствором (технического мыла).

Поверхность ЦСП следует грунтовать со всех сторон (включительно следует обработать ребра плиты). Поверхность покрывается грунтовой кистью, специальной щеткой или распылителем. Благодаря грунтовке улучшается и выравнивается сцепление краски с поверхностью, предотвращается попадание влаги, а самое главное, уменьшается расход краски. Для грунтования используется стабилизирующая или глубоко проникающая пропитка.

Заполняются образовавшиеся швы на месте стыка плит эластичной мастикой как указано выше.

### 2. Техника окрашивания.

Для получения идеально гладкой поверхности рекомендуется всю поверхность плиты зашпаклевать жидкой шпаклевкой на акриловой основе. Шпаклевка затирается затиркой или шлифуется шлейф машинкой.

Процесс правильного окрашивания включает две стадии:

#### 1. Промежуточная стадия:

Промежуточная окраска необходима, чтобы исключить различные оттенки, которые возможны в связи с длительным нахождением панели под воздействием солнечных лучей и появлением на них пятен.

#### 2. Заключительная стадия:

Краска наносится, как правило, неразбавленной во избежание возможной утраты качеств, гарантируемых производителем. Окрашивание считается правильным, когда на поверхности трудно различимы швы между плитами. Плита может быть окрашена любыми красками. Рекомендуем краски на акриловой или силиконовой основе.

### 3. Оклеивание обоями.

До оклеивания обоями рекомендуем грунтовать поверхность с помощью грунтовки для обоев. Эта грунтовка наносится щеткой или кистью и должна хорошо просохнуть до склеивания обоями.

### 4. Отделка плиткой.

Облицовка керамической плиткой предполагает наличие ровной поверхности и устойчивой, жесткой конструкции, которую с успехом обеспечивают ЦСП.

Шпаклевание и окончательная отделка должны ограничиваться только областью швов. Следует избегать расширения площади обработки шпаклевкой за счет мест, где она не требуется. До облицовки плитками поверхность покрывается грунтовкой, которая хорошо совместима с клеем для керамической плитки. Грунтование производится щеткой или кистью. Грунтовка должна хорошо высохнуть до облицовки. Особенно хорошо следует грунтовать обрезанные края плит и места вырезов под трубы.

После этого производится облицовка плиткой с помощью клея для плитки. Этот клей наносится зубчатым шпателем в горизонтальном направлении. В зависимости от применяемого клея полное его схватывание происходит в период от одних до нескольких суток.

### **Как заделывать малые отверстия в плите.**

ЦСП -достаточно прочный материал. Однако, если очень стараться, и его можно повредить. Вы знаете, что может сделать со стеной ребенок с молотком, играющим в строителя? Стену из гипсокартона пришлось бы обшивать заново, ЦСП тоже получит вмятины и выбоины. Бывают и технические отверстия — например, при засверловке под крепление. Как быть? Пошаговая инструкция:

1. С помощью универсального ножа или иного инструмента удалите все неплотно прилегающие и поврежденные кусочки плиты.
2. С помощью шпателя нанесите на поврежденный участок тонкий слой шпаклевки. Дайте шпаклевке застыть.
3. Слегка зачистите заделанную шпаклевкой поверхность шкуркой для удаления пятен шпаклевки.
4. Если необходимо, нанесите второй слой шпаклевки аналогично. Плита будет как новая.

### **Склеивание ЦСП.**

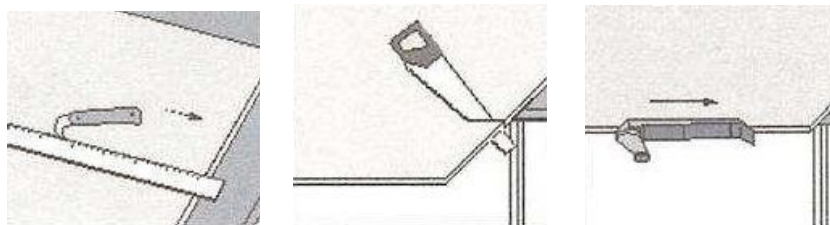
Можно склеивать различные детали из ЦСП друг с другом и другими материалами. Причем детали могут быть достаточно большими. Соединение при этом получается чрезвычайно прочным: например, можно приклеивать украшения на фасад дома. Как это сделать? Предлагаем пошаговую инструкцию:

1. Зачистите поверхности склеиваемых плит.
2. Нанесите на поверхности клей согласно прилагающейся инструкции.
3. Плотно прижмите склеиваемые плиты друг к другу и оставьте в таком положении для надежного соединения.

### **Обработка ЦСП.**

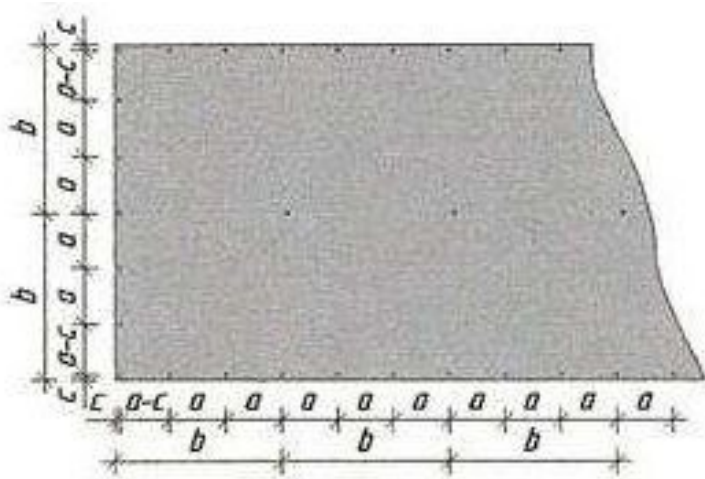
#### **Как нарезать плиту в размер.**

Однородная, достаточно плотная структура плиты позволяет производить качественную резку при помощи пилы, режущие поверхности которой выполнены из твердых сплавов, или болгарки.



### **Крепление плиты к несущей конструкции.**

ЦСП можно крепить к несущим конструкциям с помощью шурупов 4.0x30. Для обеспечения правильного крепления панели, необходимым требованием является соблюдение шага между крепежными элементами и расстояний между ними и краями плит, согласно следующей схеме.

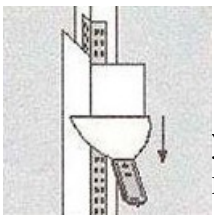


Толщина плиты, мм	Расстояние, мм a	Расстояние, мм b	Расстояние, мм c
10, 12	100-200	400-600	15-20
16, 20	200-300	400-600	15-25
26	200-400	600-800	15-30
36	300-500	600-1200	15-30

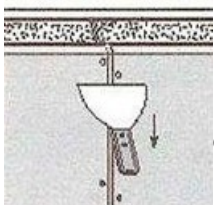
Отверстия для шурупов рекомендуется просверлить предварительно, диаметром в 1.2 раза больше, чем диаметр шурупа.

### Шпаклевание стыков.

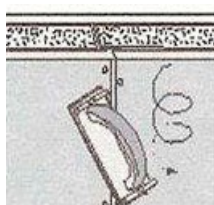
Инструкция по шпаклеванию стыков:



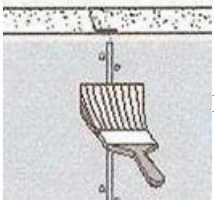
1. В зазор, образованный со стыкованием плитами, при помощи шпателя уложите эластичную шпатлевку. Одновременно зашпаклюйте установки шурупов.



2. Уберите излишки шпаклевки. После высыхания раствора произведите окончательное шпаклевание.



3. Затрите места укладки шпаклевки с целью удаления неровностей и выступов.



4. Рекомендуем места укладки шпаклевки и обработанные затиркой покрыть грунтовкой.